

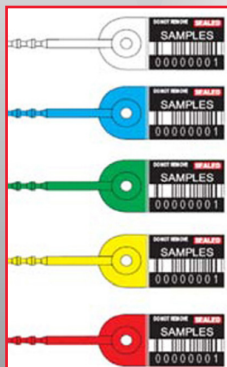
SCELLÉ DE SÉCURITÉ MFCO

FONCTION

Moderne, compact et polyvalent, le scellé de sécurité MFCO offre une haute qualité de garantie pour préserver l'intégrité des produits : cantines, trappes de visite, casiers, sacs, conteneurs, contenants de restauration, sacs de messagerie, matériels médicaux, ...



PRINCIPE



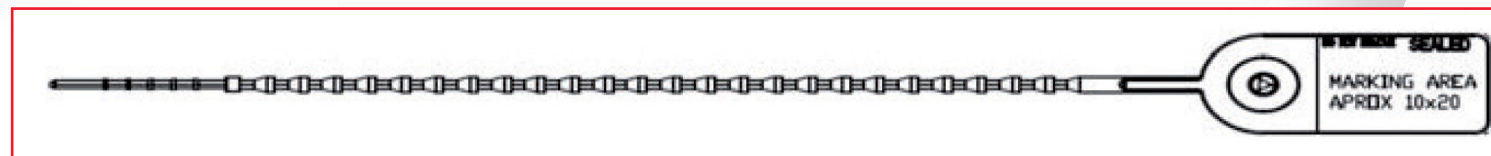
Le scellé est en nylon (PA), il est muni d'un mécanisme de verrouillage en acétal très résistant aux températures extrêmes.

Pousser la tige plastique dans la boucle et tirer sur celle-ci jusqu'au cran de verrouillage optimum parmi les 25 positions possibles.

Lorsque la tige engagée dans la boucle, il est impossible de la retirer sans la rompre.

CONSEIL

Ne pas couper l'extrémité de la tige du scellé plastique lors de sa mise en place, c'est le seul moyen de garantir que le scellé n'a pas déjà été utilisé.



	Longueur utile mm	Longueur totale mm	Diamètre de l'œillet	Plaque d'identification
MFCO	135	190	Sup. à 2 mm	5x20 mm
Couleur	Standar : rouge - bleu - vert - jaune - blanc Personnalisés à partir de 250 000 scellés			
Texte	Standard : ' DO NOT REMOVE SEALED' Personnalisé : texte et identification société			
Numérotation	9 chiffres marqués au laser sur la plaque d'identification			
Remarque	Scellé de type 'Pull-Up' : Je pousse + je tire = Verrouillage			
Caracteristiques	Température d'utilisation : -30°C à +60°C		Résistance à la rupture à +20°C : 18Kg	
	25 crans de réglage - mécanisme de verrouillage en acétal			
Conditionnement	Carton de 1 000 scellés en natte de 5			
	Encombrement : 41 x 25,6 x 13,6 (cm)		Poids du carton : 2,23 Kg	