

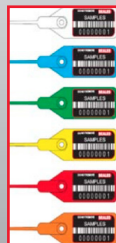
## SCELLÉ DE SÉCURITÉ MFUN

### FONCTION

Moderne, compact et polyvalent, le scellé de sécurité MFUN offre une haute qualité de garantie pour préserver l'intégrité des produits : cantines, trappes de visite, casiers, sacs, conteneurs, contenants de restauration, sacs de messagerie, matériels médicaux, ...



### PRINCIPE



Le scellé est en polypropylène, il est muni d'un insert avec verrouillage à ressort en acier galvanisé.

Pousser la tige plastique dans la boucle et tirer sur celle-ci jusqu'au point de verrouillage optimum.

Lorsque la tige engagée dans la boucle, il est impossible de la retirer sans la rompre.

### CONSEIL

Ne pas couper l'extrémité de la tige du scellé plastique lors de sa mise en place, c'est le seul moyen de garantir que le scellé n'a pas déjà été utilisé.



	Longueur utile mm	Longueur totale mm	Diamètre de l'œillet	Plaque d'identification
MFUN/S	120	205	Sup. à 2,5 mm	22 x 40 mm
MFUN/M	200	285		
MFUN/L	300	385		
Couleurs	Standard : rouge - bleu - vert - jaune - blanc - orange			
	Personnalisés à partir de 250 000 scellés			
Texte	Standard : " DO NOT REMOVE SEALED "			
	Personnalisé : texte et identification société			
Numérotation	8 chiffres marqués au laser sur la plaque d'identification			
Remarques	scellé de type "Pull-Up" : je pousse + je tire = verrouillage ! forme lisse : utilisation dans encoche ou rainure de faible dimensions			
Caractéristiques	Température d'utilisation : -30°C à +40°C		Résistance à la rupture à +20°C : 15 Kg	
	Insert de verrouillage en acier à ressort galvanisé, résistant aux intempéries.			
Conditionnement	carton de 1 000 scellés en "natte" de 10			
Carton MFCO/S	Encombrement : 41 x 25,6 x 13,6 (cm)		Poids du carton : 2,08 Kg	
Carton MFCO/M			Poids du carton : 2,35 Kg	
Carton MFCO/L	Encombrement : 50 x 25,5 x 16 (cm)		Poids du carton : 2,74 Kg	