

SCEAU AUTO ADHÉSIF DISCRET AVEC RÉSIDU

MFR ou SVR = avec résidu

DÉNOMINATION

MFR:	Message sur le sceau en Français	SCEAU DE SÉCURITÉ
SVR:	Message sur le sceau en Anglais	SECURITY SEAL

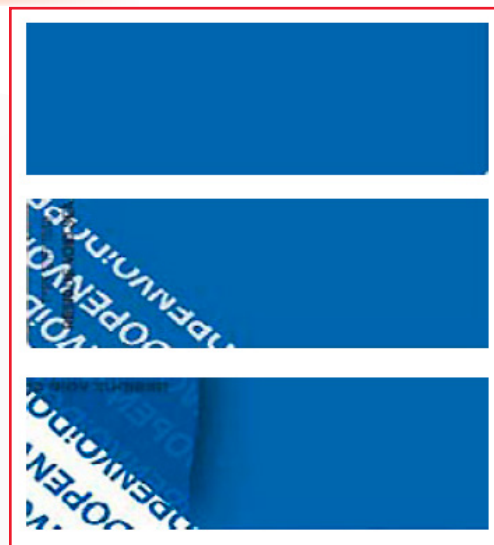
DÉFINITION

Le sceau auto adhésif discret avec résidu est utilisé pour mettre en évidence visuellement une tentative d'effraction sur avions, véhicules, portes, équipements sensibles, systèmes de fermetures, containers, zones d'accès restreintes ...

Un message de sécurité "VOID OPENED" se révèle sur le sceau lorsqu'il est décollé.

Le sceau auto adhésif discret laisse sur le support un résidu difficile à retirer sans le dégrader.

Le sceau auto adhésif discret avec résidu est utilisable sur une grande variété de surfaces.



ATTENTION

Ne convient pas pour les emballages carton et supports papier sauf si plastifiés.

Avant de positionner le sceau auto adhésif, la surface doit être nettoyée pour retirer toutes traces de saleté, de graisse, de silicone. La température de pose doit être comprise entre 0°C et +80°C pour permettre à l'adhésif d'adhérer correctement.

CARACTÉRISTIQUES

- Partie Supérieure en Mylar polyester mat
- Adhésif très puissant à base acrylique
- Possibilité d'écrire sur le sceau
- Température d'application : > 0°C à +80°C
- Température d'utilisation : -30°C à +100°C

Dimension standard (mm) : 55 x 20 - 85 x 25 - 110 x 30
Couleur standard : Bleu - Rouge

PERSONNALISATION SUR DEMANDE

- Souche détachable
- Barcode, Numérotation séquentielle
- Logo & Texte
- Dimensions
- Autres formes